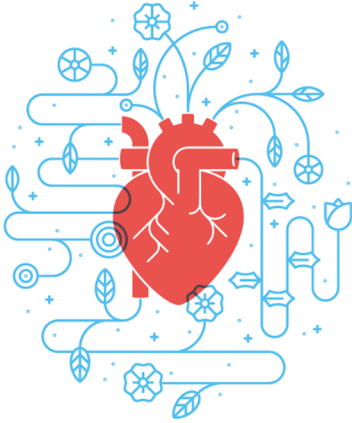


I Curso de
actualización
en **Cardiología**
Hospital Santa Elena



Expertos en tu corazón

Curso especializado de actualización en cardiología.

Los objetivos principales de este curso son:

- Actualización en enfermedades cardiovasculares.
- Tratamiento actual de la Insuficiencia Cardíaca
- Revisión, recomendaciones y evidencias de las últimas guías de práctica clínica.

Sistemática del curso:

Fecha: 21 de noviembre de 2019 - 16.00 horas (GMT +1 hora)

El Curso de Actualización en Cardiología está especialmente orientado a Médicos de Atención Primaria, Internistas, Residentes y en general a todos los profesionales médicos que tengan relación con el paciente cardiológico.

Programa

16:00 | PRESENTACIÓN.

Sr. Toni Serra

16:15 | INTRODUCCIÓN.

Dr. Pedro Chinchurreta y Dr. Daniel Gaitán

16:20 - 16:40 | INSUFICIENCIA CARDIACA.

Dr Rafael Bravo

Tratamiento actual de la Insuficiencia Cardiaca

16:40 - 17:10 | CARDIOPATIA ISQUEMICA.

Dra Almudena Valle

Doble antiagregación en cardiopatía isquémica. ¿Cuándo, con qué y hasta cuándo?. ¿Y el paciente anticoagulado, se puede antiagregar?

17:10 - 17:40 | DISLIPEMIA.

Dr. Pedro Chinchurreta.

Cómo tratar la dislipemia en paciente con cardiopatía isquémica.

17:40 - 18:00 | TRATAMIENTO DE LA ARTERIOPATÍA PERIFÉRICA.

Dr. Fernando Biguria.

Manejo práctico del paciente con arteriopatía periférica

18:00 - 18:30 | COFFEE BREAK

18:30 - 19:00 | DIABETES MELLITUS.

Dr Daniel Gaitán

Cómo tratar la diabetes de un paciente con cardiopatía isquémica. Nuevas recomendaciones

19:00 - 19:30 | FIBRILACION AURICULAR.

Dr Pedro Chinchurreta

¿Cuando, como y porqué anticoagular a un paciente con fibrilación auricular?

19:30 | CONCLUSIONES

Actualización en cardiología

21 de noviembre | Hospital Santa Elena



Presentación

Te invitamos a este curso en el que intentamos acercar y repasar los aspectos más relevantes de la Cardiología. Lo haremos a través de charlas dinámicas que tratarán médicos expertos en las diferentes áreas cardiológicas, todas ellas centradas en proporcionarnos un contenido útil para la práctica diaria cuando nos enfrentemos a un enfermo cardiovascular.

Inscripciones

Sólo deberá rellenar el formulario de inscripción en la web www.pulsac.com/inscripcion. Aforo con plazas limitadas. Por orden de inscripción

www.pulsac.com

pulsac
grupo cardiológico